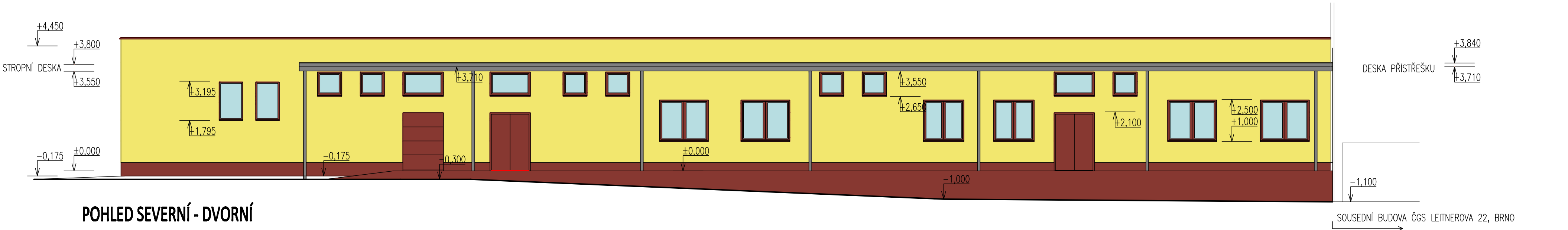
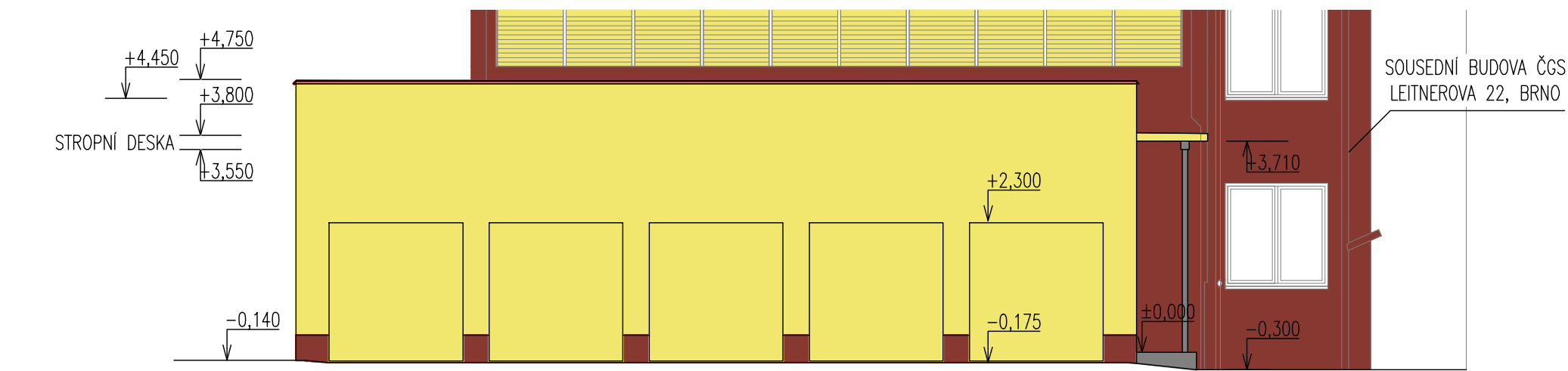


POHLED JIŽNÍ - ULIČNÍ




POHLED SEVERNÍ - DVORNÍ



POHLED VÝCHODNÍ - DVORNÍ

- VNĚJŠÍ VRSTVA ZATEPLENÍ TENKOVRSTVÁ OMÍTKA
- OKENNÍ PROFILY HLINÍKOVÉ NEBO PLAST var. S ALU CLIPEM
- SOKL MOZAIKOVÁ OMÍTKA
- BARVNOST DLE SOUSEDNÍHO OBJEKTU LEITNEROVA 22 BRNO
- BLÍŽE BUDE UPŘESNĚNO V DALŠÍM STUPNI DOKUMENTACE

±0,000=202,60m.n.m.

VYPRACOVAL			
ING. BOŽENA RYBNÍČKOVÁ			
KONTRLOVAL			
ING. MARTIN HUBLÍK			
ZODPOV. PROJEKTANT			
ING. MARTIN HUBLÍK			
PROJEKTANT: UCHYTIL s.r.o., K TERMINÁLU 7, 619 00 BRNO, Tel.545 216 717			
INVESTOR : ČESKÁ GEOLOGICKÁ SLUŽBA, Letnerova 22, 658 69 Brno			
AKCE : ČGS BRNO, JIRCHÁŘE 6 A 8 MODERNIZACE A ZATEPLENÍ FASÁDY A STŘECHY		DATUM	3/2016
		STUPEŇ	DSP
		FORMÁT	3A4
		Č.ZAKÁZKY	2016
OBSAH : ARCHITEKTONICKO STAVEBNÍ ČÁST NOVÝ STAV – POHLEDY BAREVNOST		MĚŘÍTKO:	Č.VÝKRESU:
		1:100	12B